

BOLETÍN AGROMETEREOLÓGICO  
ISSN 1851-1783

INTA GENERAL CABRERA

General Cabrera: Latitud: 32° 48 Longitud: 63° 52 Altura s.n.m. 296 m




Mes: Octubre 2011

Días	Temperatura del Aire		Lluvia mm	HR (%)		Viento		Eto. (*) (mm)	T° Suelo	
	Mínima	Máxima		Máxima	Mínima	Máxima	Dirección		9:00	16:00
1	7.7	25.8	0.0	98	42	27.4	N	3.9	27.8	10.9
2	6.2	22.6	0.0	90	27	27.4	SE	4.1	26.8	10.1
3	3.9	21.6	0.0	86	36	35.4	NNE	4.6	23.9	8.9
4	10.5	21.6	3.8	100	59	32.2	NNE	3.3	23.3	10.9
5	9.0	24.1	0.0	100	57	30.6	NE	3.7	25.7	10.9
6	10.7	29.3	0.0	100	56	35.4	NNE	3.8	27.1	12.2
7	11.3	20.2	5.6	100	96	37.0	S	0.9	17.6	14.1
8	10.3	12.8	14.2	100	100	35.4	SO	0.2	11.0	10.1
9	8.6	20.7	0.8	98	65	48.3	SO	3.13	15.9	8.7
10	5.3	23.3	0.2	100	61	24.1	SSE	3.7	23.2	7.8
11	12.0	23.9	0.0	100	70	37.0	NE	3.8	20.1	11.9
12	13.7	20.4	2.8	100	98	40.2	SSO	1.2	16.4	13.6
13	10.7	19.3	0.2	100	60	35.4	S	2.8	17.2	11.9
14	8.4	23.0	1.2	100	56	16.1	SSO	2.8	18.6	11.2
15	9.8	28.2	0.0	100	22	24.1	N	4.5	21.9	11.8
16	11.4	24.2	0.0	85	31	40.2	SSE	4.6	20.7	13.3
17	9.9	21.9	0.0	98	47	25.7	ENE	3.2	20.1	13.7
18	11.7	22.1	25.6	100	78	53.1	NNE	1.4	17.6	13.8
19	9.2	25.4	0.0	100	70	20.9	N	3.9	19.6	11.8
20	14.9	29.8	0.0	100	38	32.2	N	4.8	20.2	13.7
21	15.4	30.1	0.0	100	55	38.6	NNE	4.5	22.2	14.2
22	10.8	20.4	12.6	100	100	53.1	SSE	0.1	14.5	14.2
23	12.6	20.0	0.2	100	100	17.7	ESE	1.8	18.1	12.9
24	13.6	17.1	10.4	100	100	33.8	NNE	0.4	14.5	13.4
25	11.4	22.5	0.6	100	90	29.0	S	3.5	17.7	11.6
26	11.2	18.7	0.0	100	59	16.1	SE	2.4	16.7	12.4
27	10.3	23.7	0.0	100	63	27.4	N	4.3	18.3	11.5
28	11.3	28.6	0.0	100	59	40.2	N	4.3	20.7	12.4
29	9.6	23.7	1.4	100	38	32.2	S	3.7	18.5	13.4
30	7.1	25.4	0.0	100	32	27.4	S	4.6	21.1	11.2
31	11.1	24.6	0.0	100	49	33.8	NE	5.0	20.9	12.8

(\*) Eto: Es la Evapotranspiración Potencial y representa la demanda evaporativa estimada del ambiente en mm/día.

Valor 0.2: no se considera lluvia

T° Suelo: Datos registrados 9:00 hs.; Datos registrados 16:00 hs.

 Total de lluvia del mes de octubre:	79.6 mm
 Total de lluvia acumulada en el año:	448.9 mm
 Total de lluvia acumulado Periodo Cultivos de Verano: (julio 11- Octubre 11)	111.6 mm

LLUVIAS REGISTRADAS EN GENERAL CABRERA EN EL MES DE OCTUBRE. PERIODO 1975 – 2011

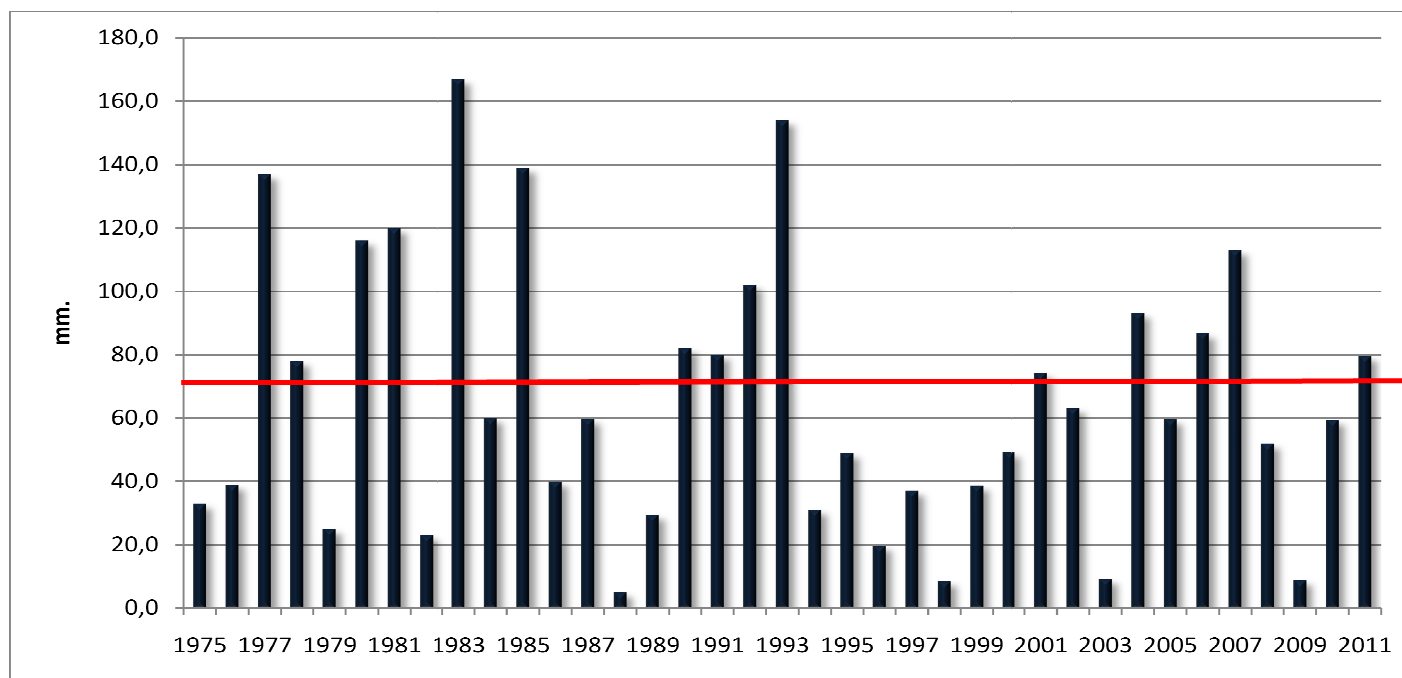


Gráfico 1. Línea roja: Promedio histórico 65.4 mm

PRECIPITACIONES ANUALES ACUMULADAS HASTA EL MES DE OCTUBRE DURANTE LOS AÑOS 2008/09/10/11 Y PROMEDIO HISTÓRICO

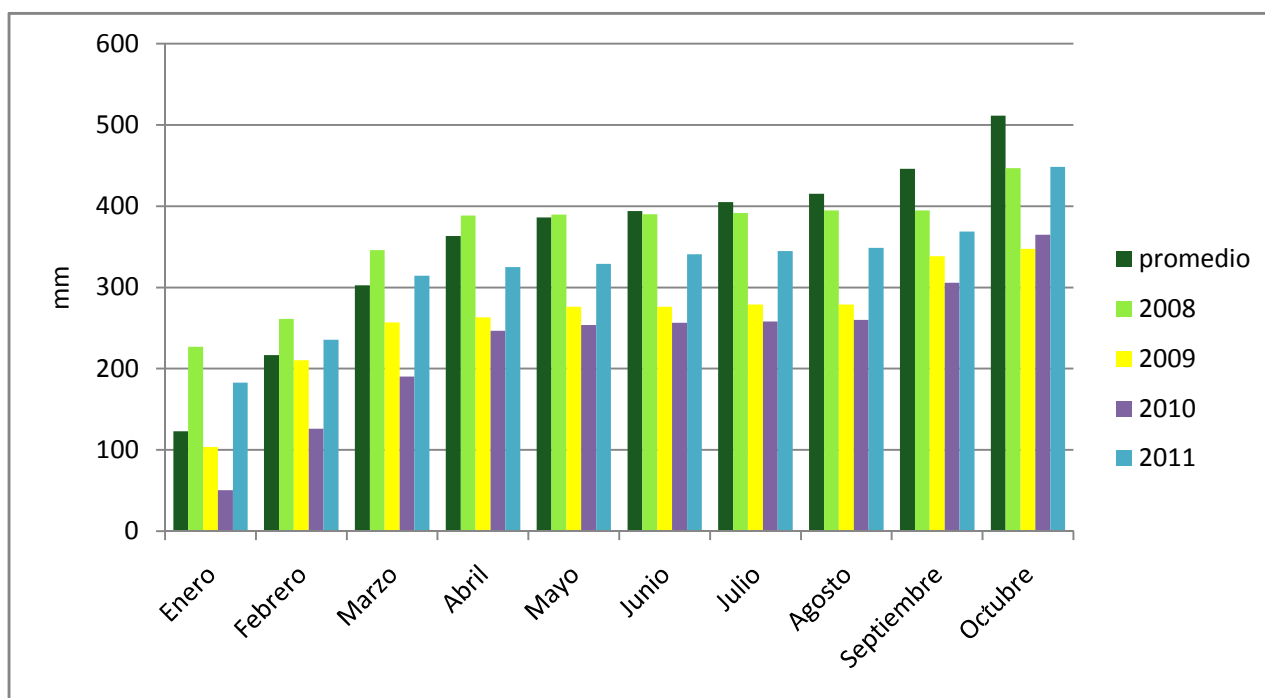


Gráfico 2. Acumulación de Precipitaciones

## SITUACIÓN AGROCLIMÁTICA DEL MES DE OCTUBRE DE 2011

Durante octubre las lluvias en General Cabrera fueron superiores al promedio históricos para este mes del año.

El total de los registros fue de 79.6 mm. este valor es superior al valor medio histórico en 14.2 mm. Gráfico 1.

La acumulación de precipitaciones caídas durante el año 2011 es de 448.9 mm., 62.8 mm por debajo de la normal histórica, 1.9 mm superior al año 2008, 101.5 mm por encima al año 2009 y 83.5 mm por encima del valor registrado el año 2010. Gráfico 2.

## EVOLUCIÓN DE LA TEMPERATURA DEL SUELO EN EL MES DE OCTUBRE

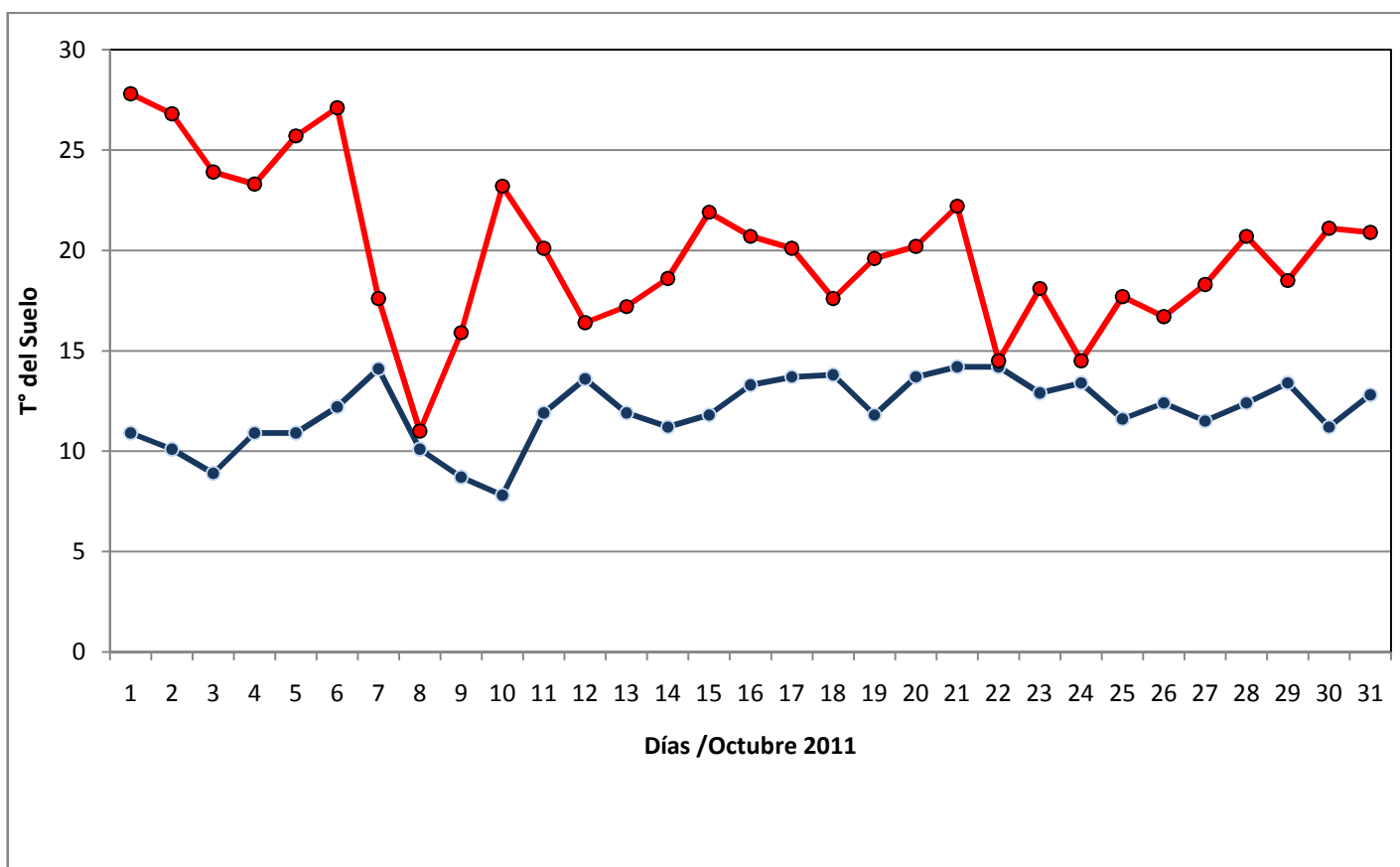
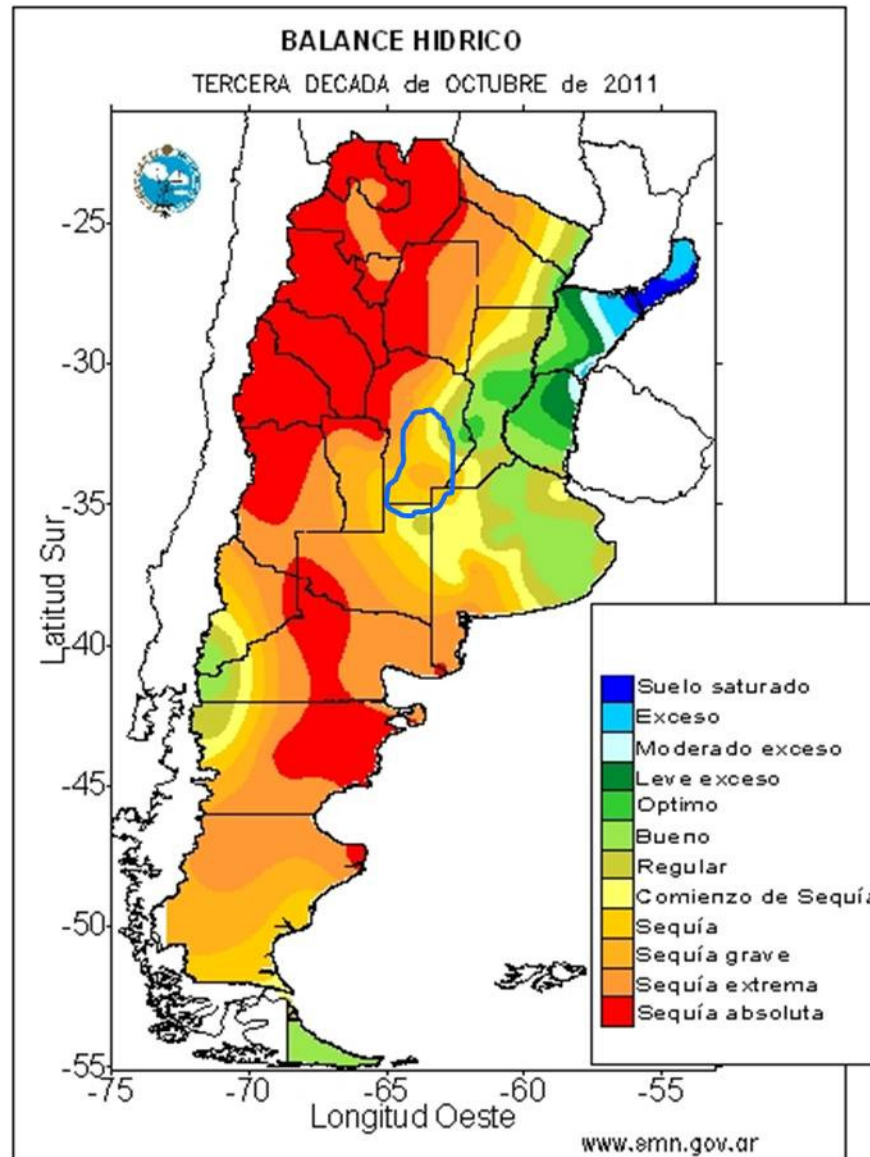


Gráfico 3. Evolución de la Temperatura del Suelo tomada a 10 cm de profundidad bajo suelo descubierto. — : T° a las 9 hs.; — : T° a las 16 hs.

## BALANCE HIDRICO



Mapa 2. Distribución del Balance Hídrico en Argentina (SMN). Línea Azul: Región Manisera.

Según el Servicio Meteorológico Nacional los suelos de la región manisera se encuentran en estado de comienzo de sequía al norte del área a sequía y sequía grave en el resto.

PERSPECTIVA CLIMÁTICA



Mapa 3. Tendencia de las precipitaciones para el bimestre noviembre-diciembre 2011 (SMN).

**IN:** inferior a lo normal; **N-IN:** normal o inferior a lo normal; **N:** normal; **N-SN:** normal o superior a lo normal; **SN:** superior a lo normal.

La tendencia climática del bimestre noviembre-diciembre 2011 elaborada en el contexto del foro de discusión diagnóstica interinstitucional sobre perspectivas climáticas prevé para la región manisera precipitaciones normales a inferiores a las normales.

## ESTADOS DE LOS CULTIVOS



Foto 1. Trigo en estado lechoso avanzado



Foto 2. Maíz de siembra temprana



Foto 3 y 4. Siembra de Maní en lote donde se realizará el V Circuito del Maní en marzo de 2012

Las lluvias recibidas en el mes de octubre, si bien no han tenido una cobertura uniforme en toda la región, han permitido el avance normal de la siembra de los cultivos estivales.

El maíz de primera se ha sembrado en su totalidad mostrando a fin de mes un crecimiento óptimo, como puede observarse en la fotografía adjunta.

El maní muestra un grado de avance de aproximadamente 60/70 % del área a sembrar, se ha comenzado a observar los nacimientos de la siembra de la primera quincena de octubre, mostrando una demora acorde a la temperatura que registró el suelo durante todo el mes de octubre. Observar gráfico de temperatura del suelo.

El área sembrada con soja es de aproximadamente el 20% del total previsto a sembrar.

Los trigos se encuentran en estado lechoso avanzado, observándose lotes que prometen rendimientos de regular a bueno.



Participan en la confección de este informe:

Bióloga Mariela Monetti

Ing. Agr. Darío Boretto

Parte de la Información es suministrada por:

Servicio Meteorológico Nacional

Cátedra de Agrometeorología - FAV – UNRC

Instituto de Clima y Agua - INTA-Castelar

CIAG - Cátedra de Climatología y Fenología Agrícolas - Facultad de Agronomía - UBA

A quienes agradecemos la colaboración

Para suscribirse/cancelar su suscripción al boletín envíe un correo electrónico a:

[agromet@gcabrera.arnetbiz.com.ar](mailto:agromet@gcabrera.arnetbiz.com.ar)

Este boletín es editado en:

**INTA General Cabrera**

**25 de Mayo 732 - (5809) General Cabrera-Prov. Córdoba**

**Teléfono 0358-4930052/1434**

**Responsable: Ing. Agr. Ricardo Pedelini**

**Auspicia**



[www.ciacabrera.com.ar](http://www.ciacabrera.com.ar)

(c) Copyright 2001 INTA - Instituto Nacional de Tecnología Agropecuaria Todos los derechos reservados